

Protokol o zkoušce kameniva

Objednatel: EUROVIA Kamenolomy, a.s.

Číslo:

LL1/552/2016

Lokalita: **Pňovany**

Číslo vzorku: **LL1/552/2016**

Místo odběru: **Skládka**

Odběr provedl(a): **2.3.2016, Ludvík Peikert 38/ASPK/2011**

Vzorek zkoušen: **10.3.2016 - 15.3.2016**

Vzorek převzal(a): **10.3.2016, Tomáš Mařík**

Druh kameniva: **Přírodní drcené kamenivo**

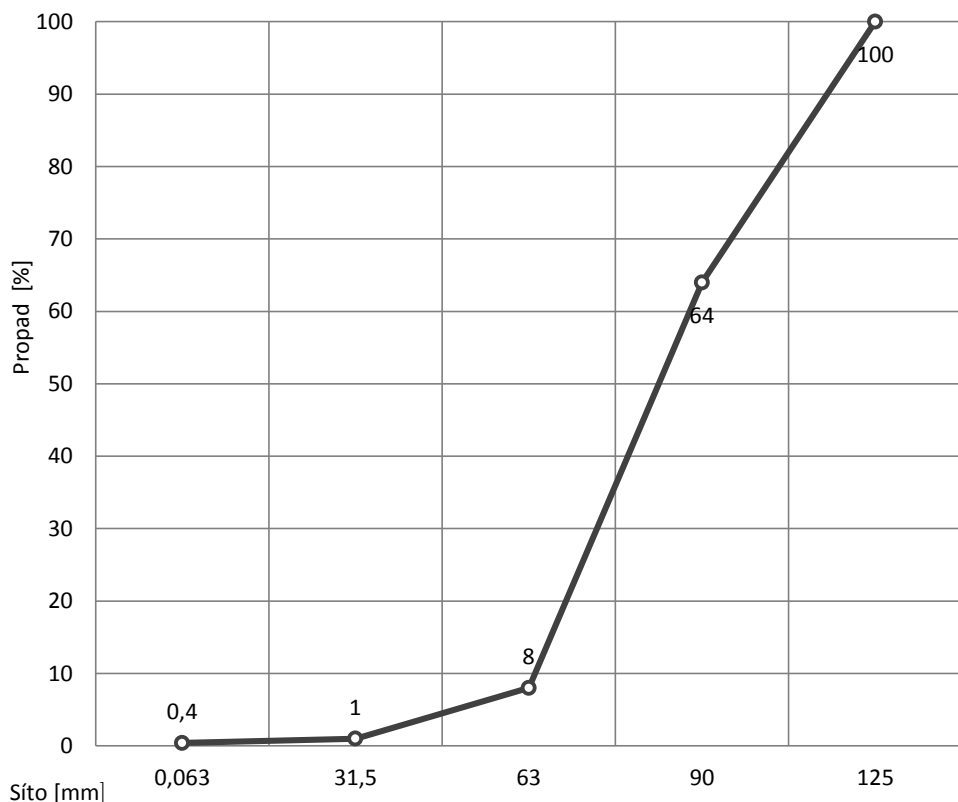
Frakce kameniva: **63/125**

Poznámka: Roční zkouška

Zrnitost kameniva

dle ČSN EN 933-1

Síto [mm]	Propad [%]	
D	125	100
D/1,4	90	64
d	63	8
d/2	31,5	1
	0,063	0,4



Vlastnost	Zkoušeno dle	EN 12620	EN 13043	EN 13139	EN 13242	Jednotka	Hodnota
Vlhkost kameniva	ČSN EN 1097-5					%	0,6
Obsah jemných částic v kamenivu	ČSN EN 933-1					%	0,4
Stanovení tvaru zrn - tvar. index 3 a větší	ČSN EN 933-4					%	17

Prohlášení: Výsledky platí vždy pouze pro zkoušený vzorek. Protokol smí být reprodukován pouze jako celek.

EUROVIA Services, s.r.o.
Laboratoř oblasti Lomy
Laboratoř s odbornou způsobilostí č. 158
pracoviště TĚŠKOV

15.3.2016 Zpracoval(a) **Zuzana Maříková**

15.3.2016 Schválil(a) **Zuzana Maříková**

Laboratoř oblasti Lomy, LL1 pracoviště Těškov, Areál lomu Těškov, 337 01 Rokycany, Tel.:+420 377 462 063

EUROVIA Services, s.r.o., Národní 10, 113 19 Praha 1, IČ: 61250210, DIČ: CZ61250210, Tel:+420 224 952 222, Fax: +420 224 951 428

Městský soud v Praze oddíl C, vložka 28988, dne 13.6.1994, Komerční banka, Číslo účtu: 0141830198/0100