

### Protokol o zkoušce kameniva

Číslo:

Objednatel: EUROVIA Kamenolomy, a.s.

LL1/1545/2016

Lokalita: **Děpoltovice**

Číslo vzorku: **LL1/1545/2016**

Místo odběru: **Skládka**

Odběr provedl(a): **11.5.2016, Stanislav Plšek 22/ASP/2012**

Vzorek zkoušen: **13.5.2016 - 18.5.2016**

Vzorek převzal(a): **13.5.2016, Tomáš Mařík**

Druh kameniva: **Přírodní drcené kamenivo**

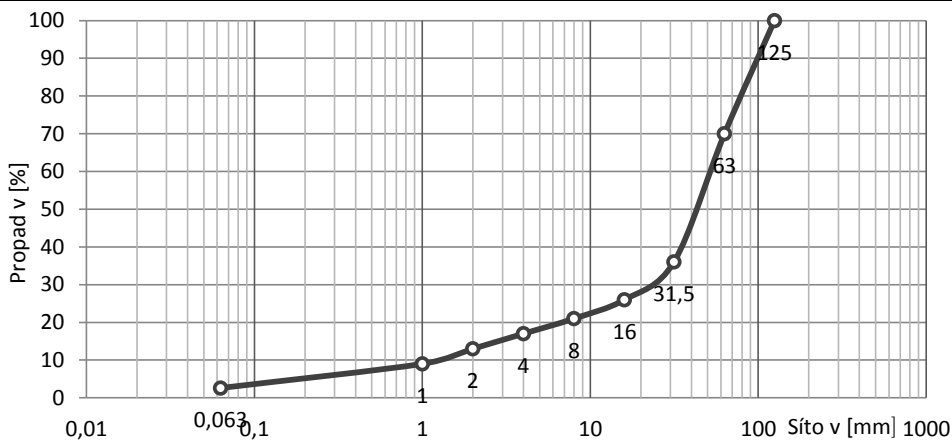
Frakce kameniva: **0/125**

Poznámka: Roční zkouška

#### Zrnitost kameniva

dle ČSN EN 933-1

Síto [mm]	Propad [%]	
D	125	100
D/2	63	70
	31,5	36
	16	26
	8	21
	4	17
	2	13
	1	9
	0,063	2,6



Vlastnost	Zkoušeno dle	EN 12620	EN 13043	EN 13139	EN 13242	Jednotka	Hodnota
Vlhkost kameniva	ČSN EN 1097-5					%	<b>2,3</b>
Obsah jemných částic v kamenivu	ČSN EN 933-1					%	<b>2,6</b>

Prohlášení:

Výsledky platí vždy pouze pro zkoušený vzorek. Protokol smí být reprodukován pouze jako celek.

18.5.2016 Zpracoval(a) **Tomáš Mařík**

18.5.2016 Schválil(a) **Tomáš Mařík**

**EUROVIA Services, s.r.o.**  
Laboratoř oblasti Lomy  
Laboratoř s odbornou způsobilostí č. 158  
Pracoviště TĚŠKOV

Laboratoř oblasti Lomy, LL1 pracoviště Těškov, Areál lomu Těškov, 337 01 Rokycany, Tel.: +420 377 462 063

EUROVIA Services, s.r.o., Národní 10, 113 19 Praha 1, IČ: 61250210, DIČ: CZ61250210, Tel.: +420 224 952 222, Fax: +420 224 951 428

Městský soud v Praze oddíl C, vložka 28988, dne 13.6.1994, Komerční banka, Číslo účtu: 0141830198/0100